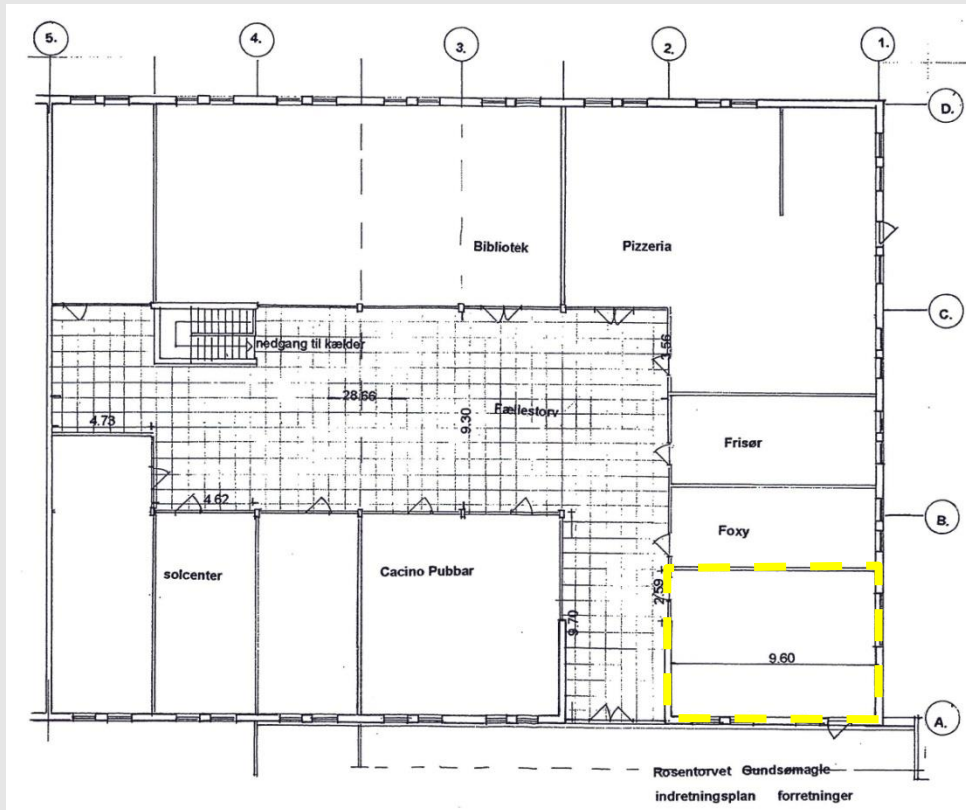


Rosentorvet 2 – Gundsømagle Bycenter – 4000 Roskilde

Situationsplan



Facade



Interiør



Lejemål

Butiksljemål (detailhandel) i butikcenter, lyse venlige lokaler. Godt synligt lokale ved centrets indgang.

- Butik i alt ca. 70 m²
- Mulighed for leje af højloftet lager i kælder.

Priser

- Lejen udgør kr. 56.000,- / år (kr. 4.666,67 / md.), svarende til ca. kr. 800,- / m² / år.
- Udover lejen betales drift, som pt. udgør ca. kr. 200,- / m² / år, svarende til i alt kr. 14.000,- / år (kr. 1.166,67 / md.)
- El betales direkte til forsyningsselskabet.
- Varme betales med a conto kr. 600,- / md.
- Depositum skal til enhver tid udgøre 6 mdr.'s aktuel leje.
- Lejen reguleres hvert år med en stigning på 3%.
- Ovennævnte priser tillægges moms, p.t. 25%.

For fremvisning eller spørgsmål ring **4399 1236**